

USER MANUAL

Wired Skype Phone



Skype phone快速安裝使用說明書

產品內容物:

- SKPYE PHONE x 1
- USB 連接線 x 1
- 快速安裝使用手冊 x 1
- 光碟片 x 1
- 產品保固卡 x 1
- 產品保固

購買日起一個月內產品故障免費換新品一年內免費維修(人為損失除外)

1. SKPYE PHONE 產品外觀按鍵介紹:



- 設定: 執行畫面左下角顯示功能, 在skype out 顯示數字時, 短按清除一個數字, 長按則清除全部。
- 通訊錄: 執行畫面右下角顯示功能。(捲軸由 上 及 下按鍵控制)
- 通話: 接聽鍵, 撥出鍵, 檢視通話紀錄鍵。
- 掛斷: 掛機鍵, 拒接鍵。
- 撥號鍵盤: 撥號1,2,3,4,5,6,7,8,9,0長按會顯示 +

2. 產品安裝程序

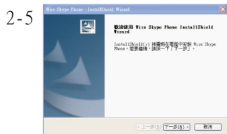
2-1 打開你的個人電腦, 將隨貨附的光碟片放入光碟機中, 此時請先不要將SKPYE PHONE 連接電腦的USB埠

2-2 當光碟片放入你的光碟機後約五秒的時間將會出現在自動安裝畫面(如以下圖示)

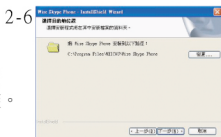
2-3 請選擇Install後就會執行安裝程序



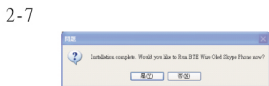
選擇語言:
選擇安裝語言,
然後按 [下一步]
開始安裝。



2-5
開始安裝：
請按[下一步]
開始進行安裝。



2-6
選擇資料夾：
選擇安裝的目的
資料夾，然後按
[下一步]。



2-7
安裝完成：
按[是]則會馬上執行
軟體。



2-8
安裝完畢：
安裝完成，按[完成]
即可結束安裝。

3. 連接USB手機：

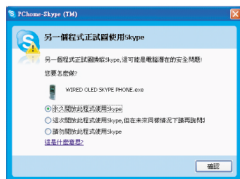
當USB連接線 一邊接上PC端的USB埠，另外一邊連上Skype phone時，則出現以下開機畫面。等待與電腦端SKYPE 的連接。



此時右下方會出現以下圖示



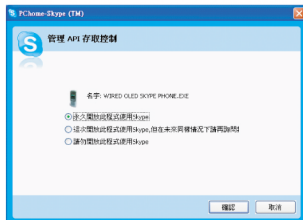
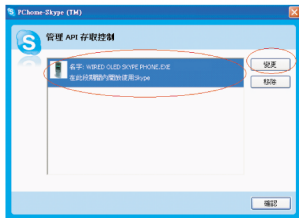
當SKPYE PHONE手機接上電腦後，SKPYE PHON軟體會自動與Skype連線，此時會出現詢問視窗。



請選擇[永久開放此程式使用Skype] 然後按下 [確認]。這樣就表示所有的安裝步驟都已經完成可以開始使用SKPYE PHONE手機。

PS. 當連線成功後USB手機便會開始從Skype接收通訊錄及通話記錄，這個動作大概會花費1至數秒鐘的時間（視電腦速度及通話記錄大小而定），接收資料完成後便可使用USB手機來撥打Skype了。

* Note：若不小心選擇了[請勿開放此程式使用Skype]時，將會造成USB手機無法控制Skype，請從Skype的[設定選項][隱私][API存取控制]中加以更改。



4. 螢幕圖示說明：

圖示	•描述	圖示	描述
	未接電話		顯示通訊時間
	撥出電話		離開
	撥入電話		上線
	通訊錄		離線
	通訊紀錄		等待對方確認
	來電未接旗標顯示		撥出skype out
	靜音, 當選擇請勿打擾時顯示出來		多方通話
	及時訊息		狀態設定
	設定聲音大小聲		可設定4種不一樣的來電鈴聲.
	多方通話設定, 最多可以4人同時通話		即是訊息顯示
	餘額查詢, 可以查詢skype out的餘額.		語音信箱, 可以聽取skype 的語音信箱

FAQ .常見問題與解決方法

(1)如何同時進行Skype通話與聆聽音樂獨立而不受干擾?

解決方法:

請直接點選圖示(如下圖)兩下並進入到API設定介面,點選<功能設定>並在<聲音輸入>及<聲音輸出>選項下,點選USB Audio device即可。



接著請再進入<開始> - <控制台> -<聲音及音效裝置>內選擇音訊項目,並調整選擇<音效播放>內本機的音效卡晶片名稱即可。